

相生森林美術館
絵本原画展



広瀬克也の



妖怪美術館展



【妖怪構丁】2011 絵本館



【妖怪遊園地】2011 絵本館



【妖怪温泉】2012 絵本館



【妖怪食堂】2013 絵本館



【妖怪交通安全】2014 絵本館



【妖怪バス旅行】2016 絵本館



【妖怪美術館】2017 絵本館



【妖怪のど自慢】2020 絵本館



【まぼろし】2016 絵本館



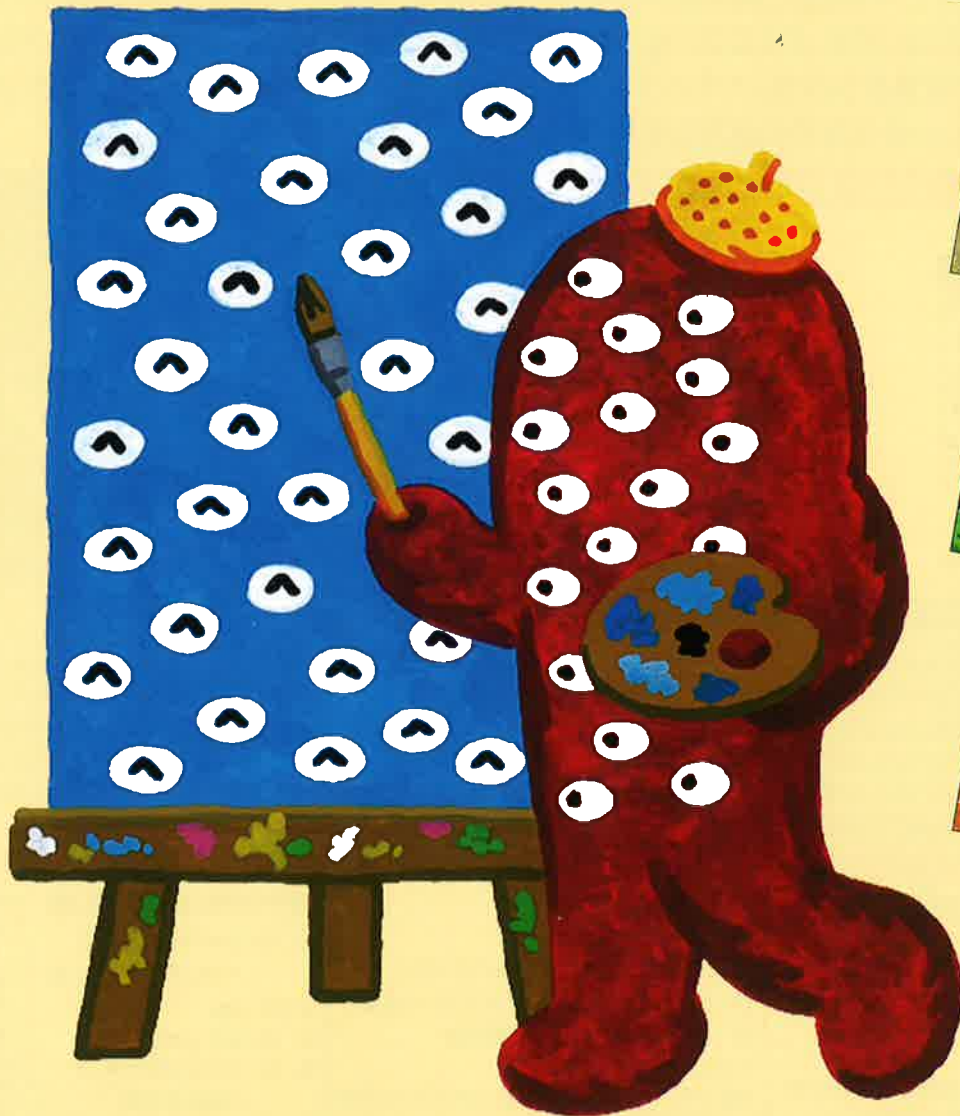
【まぼろし】2016 絵本館



【ミライのミライ】2014 読書会



【十二歳のどうぶつ ゴールめざせ!!】2019 読書会



【妖怪美術館】裏表紙 2017 絵本館
All illustrations ©Katsuya Hirose

2020年
7月18日(土) ~ 9月27日(日)

開館時間：午前9時30分～午後4時30分

休館日：毎週月曜日 [但し8月10日(月)と9月21日(月)は開館、8月11日(火)、9月23日(水)を休館]

入館料：一般(高校生以上)330円、中学生以下無料

◎本展会期中、当館所蔵作品はご覧いただけません

主催：相生森林美術館 後援：こどもの本WAVE

企画協力：メディアリンクス・ジャパン

※新型コロナウイルス感染
拡大防止のため、マスク着
用等ご協力お願いします。
状況によって、展覧会期、
各種行事を変更または中
止することがあります。最
新の情報はホームページ
等でご確認ください。



相生森林美術館

〒771-5411 徳島県那賀郡那賀町横石字大板34
TEL: 0884-62-1117 <https://www.town.tokushima-naka.lg.jp/aiot-art/>



『妖怪美術館』2017 絵本館



『妖怪美術館』2017 絵本館

相生森林美術館 絵本原画展

広瀬克也の **妖怪美術館展**



絵本作家・デザイナー・イラストレーターの広瀬克也さんは、人気シリーズ「妖怪シリーズ」をはじめ、子どもたちに人気の妖怪や恐竜をテーマにした絵本を多数発表しています。絵本の中には広瀬さんが大好きな洋楽や有名な絵画のパロディーをはじめ、見れば見るほど様々なアイデアが隠されています。今回の展覧会では「妖怪シリーズ」を中心に、徳島県在住の児童文学作家・くすのきしげのりさんの文による『ミライのミイラ』など、広瀬克也さんの親しみやすく、どこか懐かしい作品世界の魅力を皆様にご紹介いたします。

【展覧会場でのワークシート】全部みつけれられるかな？

会場内でのワークシートで使用します



ぼうや、ならぶなら いちばんうしろにね

『妖怪横丁』2011 絵本館

All illustrations ©Katsuya Hirose



■広瀬克也 (ひろせ かつや) Katsuya Hirose

1955年東京生まれ。セツ・モードセミナー研究科卒。グラフィック・デザイナー、イラストレーター。初の絵本作品は『おとうさんびっくり』（絵本館）。代表作品にユーモラスな妖怪絵本シリーズ『妖怪横丁』『妖怪遊園地』『妖怪温泉』『妖怪食堂』『妖怪交通安全』『妖怪バス旅行』『妖怪美術館』（絵本館）など。その他、『きになる』おおなり修司・文、『きょうりゅうどーん』『ねこ おどる』（絵本館）、月刊漫画『ガロ』に描いた漫画を絵本化した『さがしものはネコ』（架空社）、『ばけれんぼ』（PHP 研究所）、『ばけまつり』（佼成出版社）、『にげろけろけろ』（風漣社）、『十二支のどうぶつ ゴールをめざせ!』（星の環会）、『ぼくのでんしゃでんしゃ』宮本えつよし・文（教育画劇）、『ちゃんまげとんだ』中尾昌徳・文（くもん出版）、『ミライのミイラ』くすのきしげのり・文（瑞雲舎）など多数。また、各地で絵本関連のワークショップも行うなど活躍中。東京都在住。公式サイト <https://hirosekatsuya.com/>

会期中のイベント

WAVE in とくしま 2020

★広瀬克也さんワークショップ★
『妖怪うちわを作ろう!!』

日時：9月6日(日) 午前11時～12時
場所：相生ふるさと交流館(美術館となり)
定員：20名
(4歳～大人まで。小学生未満は保護者の同伴が必要)
※汚れても大丈夫な服装でお越しください。
※要申込(8月30日までに美術館に電話にて申込)・参加費無料



★ギャラリートーク★

広瀬克也さん(絵本作家)
穂積保さん(こどもの本WAVE代表)

日時：9月6日(日) 午後1時30分～2時30分
場所：相生森林美術館 展示室
※申込不要・要観覧料
※各イベント終了後、書籍ご購入の方にサイン会をおこないます。

【親子で楽しむ おはなし会】

日時：8月の毎週土曜日
午後2時～2時30分
参加費：無料
対象：幼児、小学生
協力：おはなしボランティア
【お話し玉手箱】

※新型コロナウイルス感染拡大防止のため、マスク着用等ご協力をお願いします。状況によって、展覧会期、各種行事を変更または中止することがあります。最新の情報はホームページ等でご確認ください。



※各行事のお申込・お問合せは相生森林美術館まで

- 交通案内
- JR徳島駅から徳島バスで1時間40分、JR阿南駅から徳島バスで1時間
 - 車で徳島市から1時間20分、阿南市から45分
 - もみじ川温泉より徒歩10分

相生森林美術館

〒771-5411 徳島県那賀郡那賀町横石字大板34
Tel: 0884-62-1117
<https://www.town.tokushima-naka.lg.jp/aloi-art/>