

見学・体験受付中!

阿南市富岡町に開所



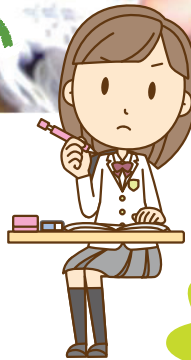
読み書きや計算が苦手  
お友だちとトラブルになりやすい  
自分のペースで学びたい

発達に凹凸(いじほこ)を持つ

発達支援ルーム







と感じている子どもたちを、サポートさせていただきます。



### つむぎの要項

変更になる場合があります。

-  対象 就学児童 (小学生、中学生、高校生)  
未就学児
-  時間 月～金 10:00～18:00  
土・祝 10:00～16:30
-  定員 10人/日
-  費用 世帯所得により変わりますので  
お問い合わせ下さい。

つむぎは通信制高校と提携しています。  
高校進学のご相談もお気軽に!



発達支援ルーム

つむぎ

〒774-0030  
阿南市富岡町あ石28-6  
tel.0884-23-6508

HP <http://tsumugi-tomioka.com>

まずはお電話でお気軽にお問い合わせください!



### 活動内容

- ・宿題の学習支援
- ・国語、算数（数学）、英語などの基礎学習
- ・そろばん、ロボット作成
- ・パソコン等を活用した学習支援等
- ・ビジョントレーニング（視覚機能訓練）
- ・運動リハビリプログラム
- ・創作活動、レクリエーション
- ・遊び、クラフト、軽スポーツ、自然体験等
- ・その他からだを動かしての遊び



### 自立した生活を営むために必要な訓練

- ・日常生活訓練  
挨拶、清潔、着脱、整理整頓、清掃、歩行等
- ・集団生活適応訓練  
会話、コミュニケーションスキル、社会体験等
- ・地域交流の機会の提供



### 放課後等

### デイサービスの 1日のながれ

- ①学校からつむぎまでのお迎え（下校）
- ②つむぎに到着。手洗い・トイレ等
- ③学校の宿題など個別学習
- ④休憩（おやつ・水分補給）
- ⑤個別支援計画書に基づく集中的な訓練・指導  
（教科別学習・各種機能訓練・生活指導他）  
その他：各自に応じた療育支援  
（学習指導「苦手教科の指導」  
レクリエーション・遊び・自由時間・その他）
- ⑥帰宅（ご自宅までお送りします）  
※学年・学校により送迎時間や開始時間が異なる場合があります。



不登校や引きこもりの4人に1人が発達障がいとされています。



### つむぎ利用の流れ

つむぎに電話でお問い合わせください。  
見学のご予約をお願いいたします。

**tel.0884-23-6508**

受付時間：月曜日～土曜日  
（午前10時～午後6時）

なお、お越しいただく際は、事前にご予約をお願いいたします。



1 内覧・体験のご連絡を下さい



2 体験して頂きその後面談



3 ご利用の申し込み



4 ご利用開始

### 継続支援 “切れ目のない支援”

高校進学を諦めた方、高校進学をさせたい方はご相談下さい。  
つむぎは小中学生で終わらず高校卒業まで継続支援を行います。

